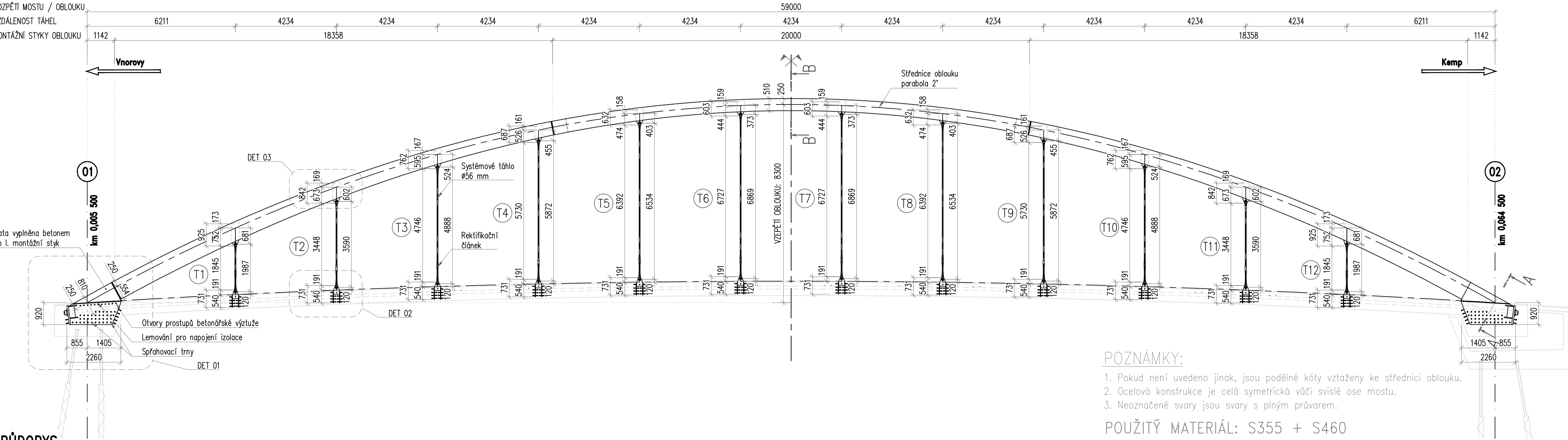


PŘEHLEDNÝ VÝKRES OCELOVÉ KONSTRUKCE

PODÉLNÝ ŘEZ
M1:100

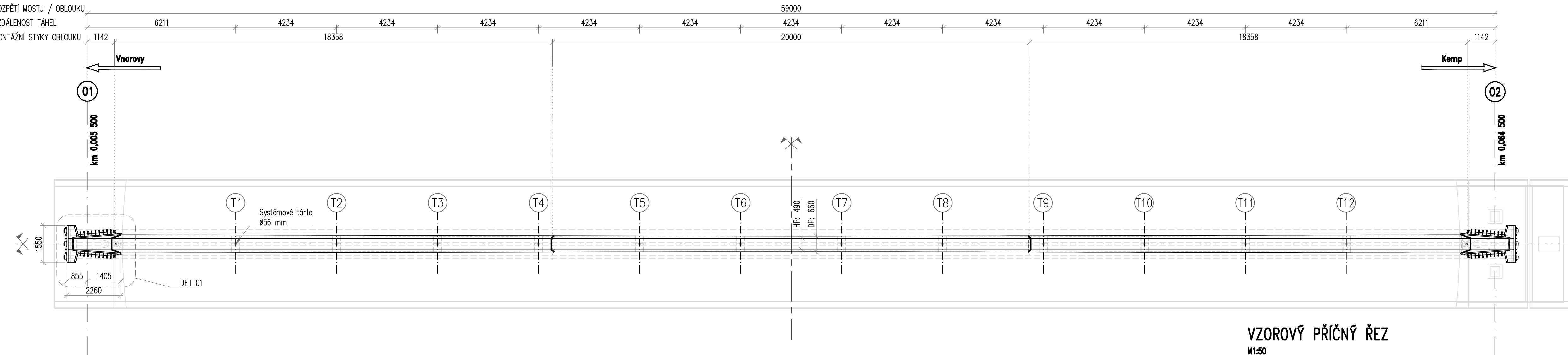


POZNÁMKY:

1. Pokud není uvedeno jinak, jsou podélné kóty vztaheny ke střednici oblouku.
2. Ocelová konstrukce je celá symetrická vůči svislé ose mostu.
3. Neoznačené svary jsou svary s plným průvarem.

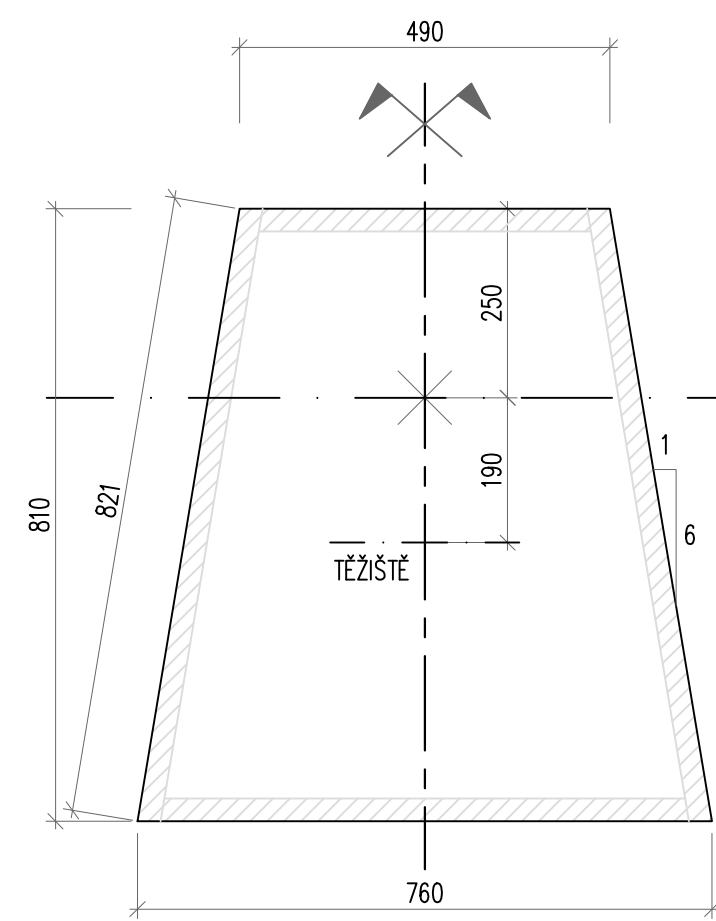
POUŽITÝ MATERIÁL: S355 + S460

PŮDORYS
M1:100

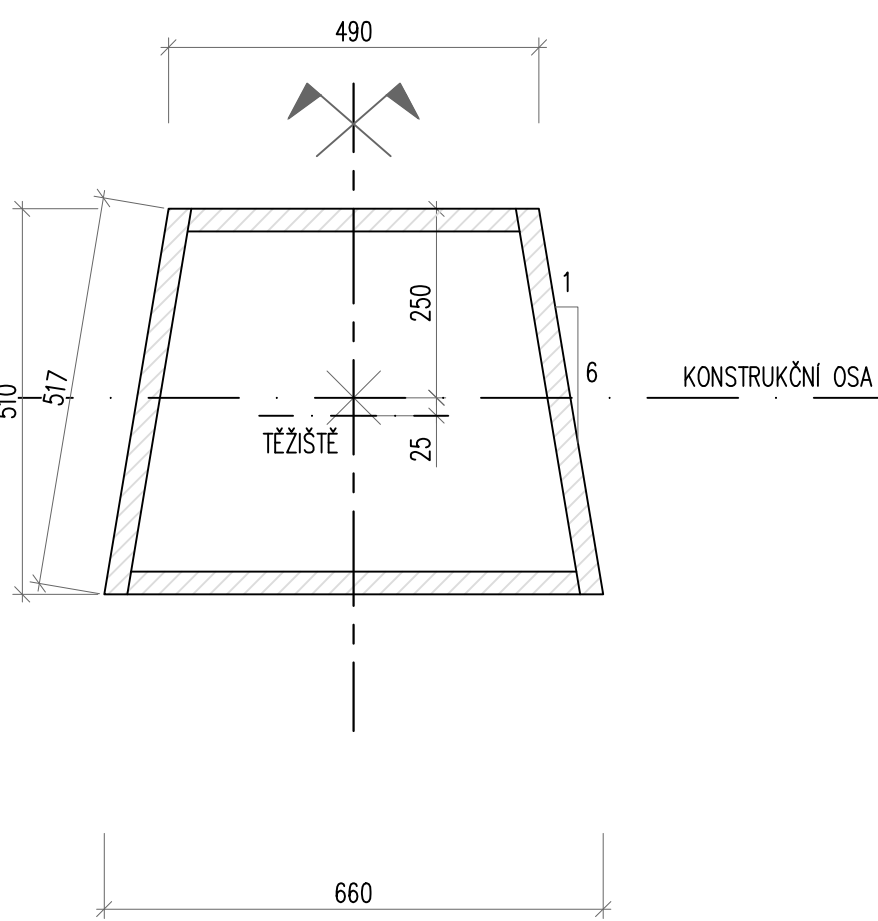


VZOROVÝ PŘÍČNÝ ŘEZ
M1:50

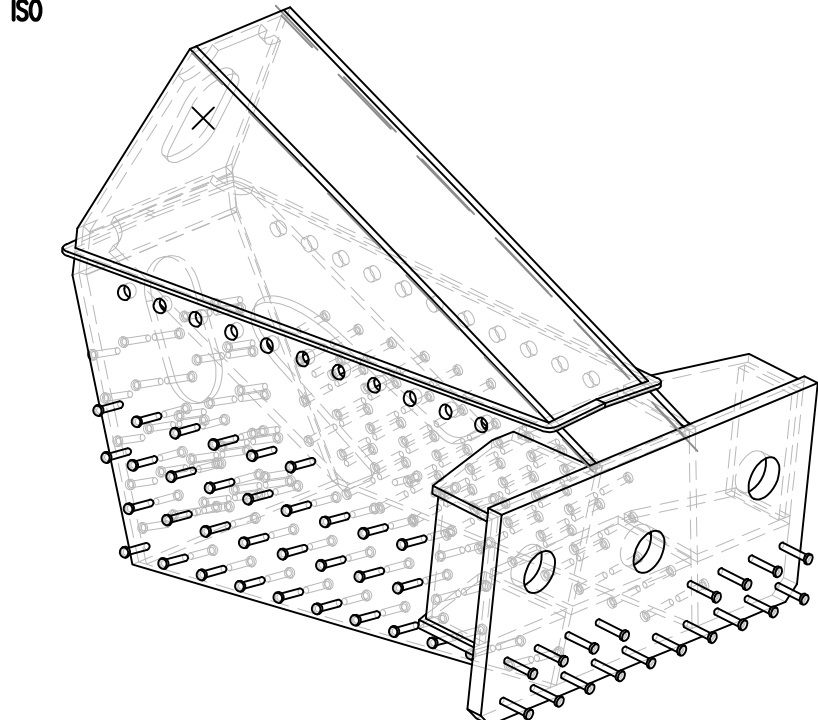
ŘEZ A-A – Teoretický průřez v patě
M1:10



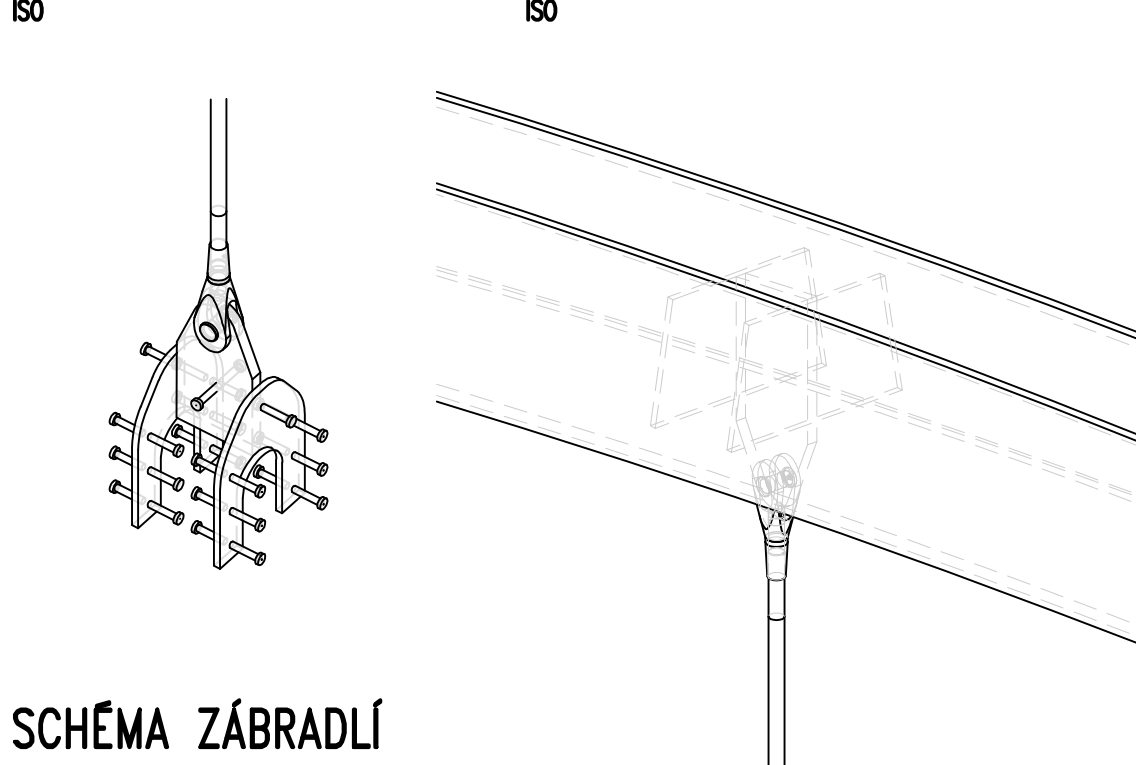
ŘEZ B-B – Vrcholový průřez
M1:10



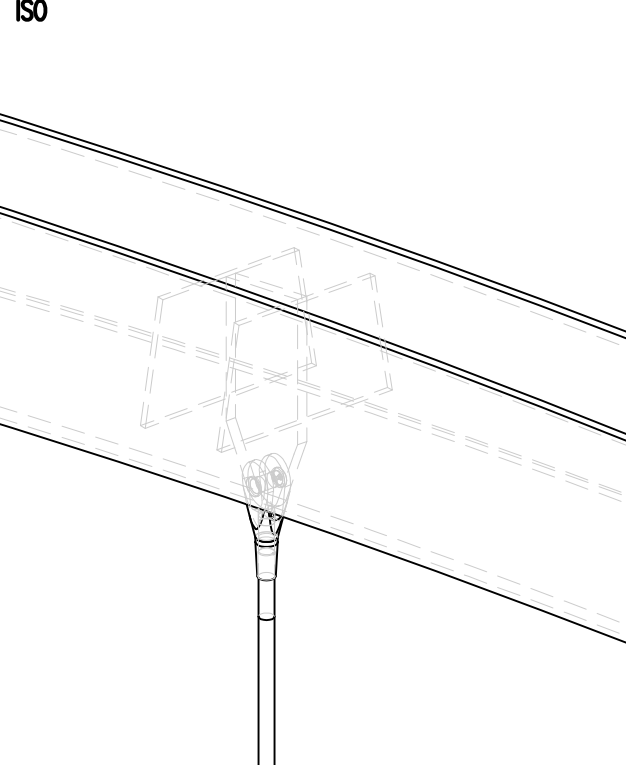
DET 01
ISO



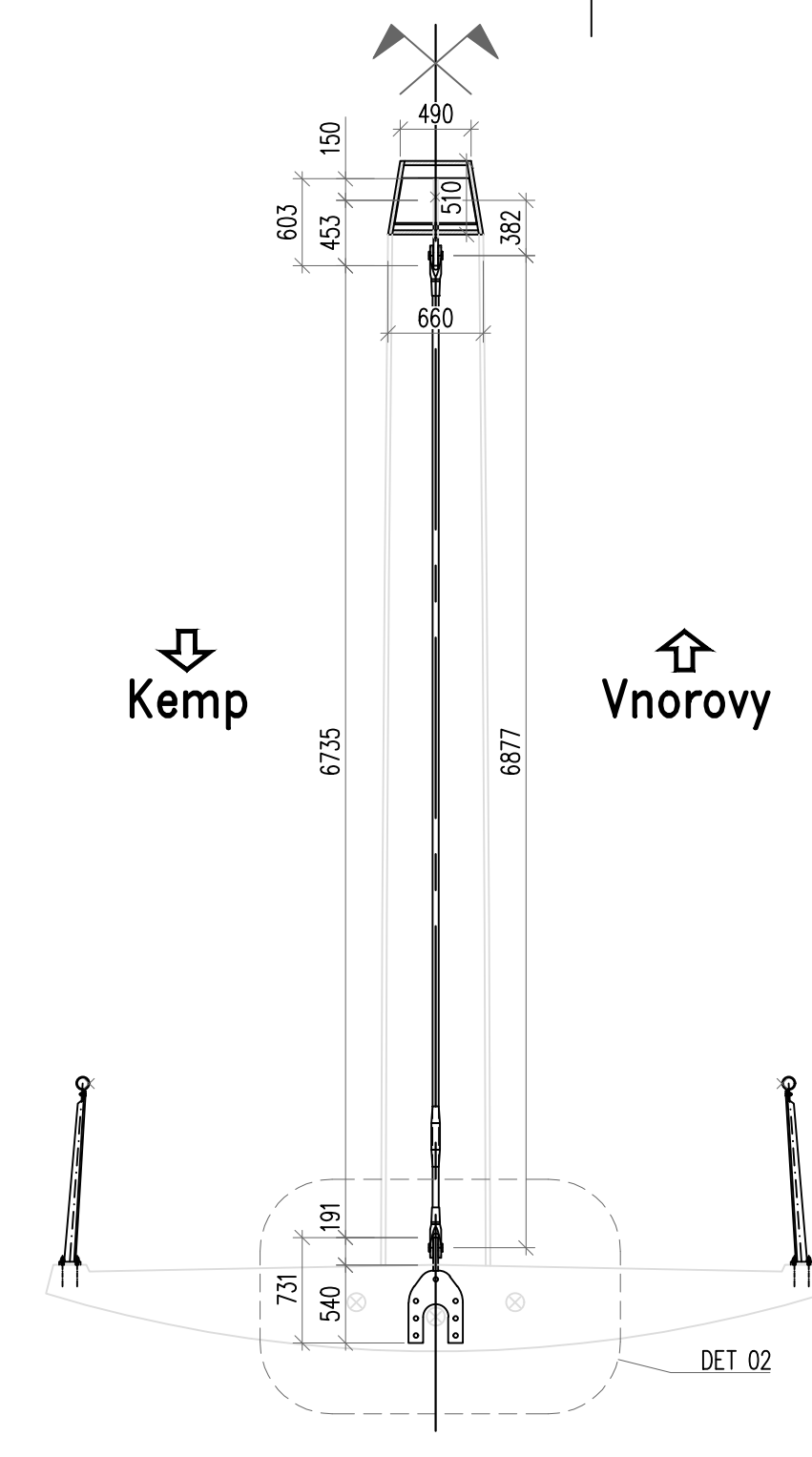
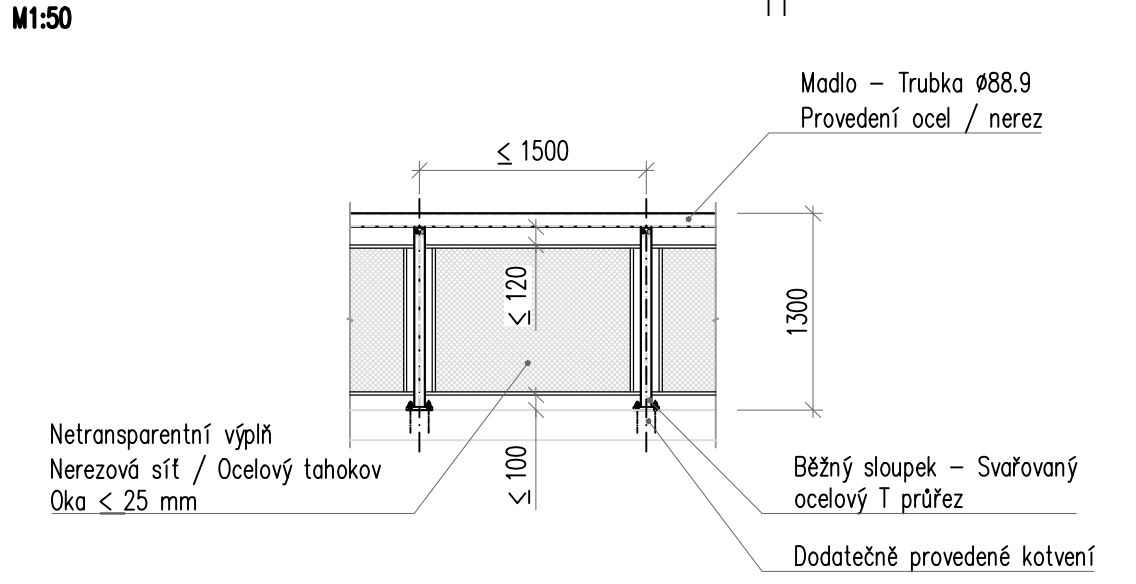
DET 02
ISO



DET 03
ISO



SCHEMA ZÁBRADLÍ
M1:50



PDPS

VÝŠKOVÝ SYSTÉM Bpr, Souřadnicový systém S-JTSK			
NÁZEV AKCE VH UZEL VNOROVY - KŘÍŽENÍ BAŤOVA KANÁLU S ŘEKOU MORAVOU			
OBJEDNATEL Jihomoravský kraj Žerotínovo náměstí 449/3, 601 82 Brno			
PROJEKTANT ZMĚNY Link projekt, s. r. o. Makovského nám. 2, 616 00 Brno		 Makovského nám. 2, 616 00 Brno	
HLAVNÍ INŽENÝR PROJEKTU Ing. Tomáš Kulhavý, Ph.D.		ČÍS. ZAKÁZKY 25-011	
PROJEKTOVÁ DOKUMENTACE PRO PROVEDENÍ STAVBY			
VEDOUcí PROJEKTANT Ing. TOMÁŠ KULHAVÝ, Ph.D.		 Makovského nám. 2, 616 00 Brno	
ZODPOVĚDNÝ PROJEKTANT Ing. MARTIN RUČEK			
VYPRACOVAL Ing. MARTIN RUČEK			
KONTROLOVAL Ing. PETR DÁMEK			
KRAJ: JIHOMORAVSKÝ NÁZEV ČÁSTI D.1.2 VÝKRESOVÁ ČÁST		K.Ú.: VNOROVY	
NÁZEV OBJEKTU SO 01 Lávka		DATUM SRPEN 2025	
		FORMÁT 10xA4	
		MĚŘÍTKO -	
		STUPĚŇ PD PDPS	
		ČÍS. ZAKÁZKY 25-011	
NÁZEV PŘÍLOHY PŘEHLEDNÝ VÝKRES OCELOVÉ KONSTRUKCE		ARCHIVNÍ ČÍS.	
		ČÍS. SOUPRAVY	
		ČÍS. PŘÍLOHY D.1.2.5	